

<b>1. Rita Jensen</b> Jernbanevej 35 4330 Hvalsø	T: 4640 9060 M: 5132 9521 E: ritajensen46@gmail.com
<b>2. Vibeke Buciek,</b> Jernbanevej 6 4330 Hvalsø	<b>Keramisk Værksted</b> T: 4640 7371 M: 3135 4138 E: artout@business.tele.dk www.vibekebuciek.dk
<b>3. Susanne Pedersen</b> Brødledsvej 6 4330 Hvalsø	<b>Billedkunstner</b> T: 4640 9482 M: 2264 8461 E: mail@susannepedersen.dk www.susannepedersen.dk
<b>4. Ulla Borck &amp; Henrik Høyer,</b> Smidstrupvej 15, Smidstrup 4330 Hvalsø	<b>Atelier Art and Word</b> M: 2330 0202 M: 6116 2907 E: hh@smidstrup.net
<b>5. Olaf Manske Andersen</b> Skovvej 23 4330 Hvalsø	<b>Billedhugger</b> M: 2078 6374 E: ogm.andersen@gmail.com
<b>6. Christella Bamford &amp; Helge Nordstrøm</b> Kvandrupvej 10, Skov-Hastrup 4330 Hvalsø	<b>Galleri Henochba</b> M: 2810 0118 (Helge) M: 2149 3993 (Christella) E: det.gulehus@get2net.dk www.henochba.dk
<b>7. Jørn Hansen</b> Mosesvinget 9, Særløse 4330 Hvalsø	<b>Billedhugger</b> T: 3880 1484 E: to@joern.dk www.joern.dk
<b>8. Karen Margrethe Johnsen</b> Kongebrovej 16, 4320 Lejre	M: 6075 7748 E: karenmargrethejohnsen@gmail.com www.kmjohnsen.wordpress.com
<b>9. Neel Jans</b> Kongebrovej 33 4320 Lejre	M: 3042 2031 E: mail@neeljans.dk www.neeljans.dk
<b>10. Weiss og Regius</b> Orehøjvej 1c, 4320 Lejre	<b>Keramik studio Lene Regius &amp; Per Weiss</b> T: 4648 0687 M: 5125 4881 E: lene.regius@gmail.com perweiss.dk@gmail.com www.regius.dk og www.perweiss.dk
<b>11. Sonja Seidl</b> Gæst hos Henochba (Nr. 6) Kvandrupvej 10, Skov-Hastrup 4330 Hvalsø	<b>Sølvsmed og Designer MA</b> M: 2441 8116 E: sonjaseidl@paradis.dk www.sonjaseidl.de
<b>12. Joe Pearson</b> Abbetvedvej 3, Gevninge 4000 Roskilde	<b>Trædrejeri, værksted og galleri</b> T: 4640 1919 M: 2311 6623 E: joe-pearson@pc.dk www.JoePearson.dk
<b>13. Charlotte Hjelholt,</b> Kattingevej 27, Kattinge 4000 Roskilde	T: 4640 2888 M: 2219 7562 E: mail@charlottehjelholt.dk www.charlottehjelholt.dk
<b>14. Herslev Bryghus</b> Kattingevej 16, Herslev 4000 Roskilde	M: 4640 1807 E: post@herslevbryghus.dk www.herslevbryghus.dk



## FIND VÆRKSTEDERNE:

Download evt. til mobiltelefon via QR-koden og få vist adresserne på KRAK-kort ved klik på knapperne.

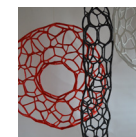


## ÅBNE VÆRKSTEDER

Lejre Kommune

2. og 3. maj

kl. 11:00-17:00



# KUNSTRUNDEN







### 1. Rita Jensen

Efter to kurser i Tyrkiet blev jeg grebet af mosaikkens mange muligheder, og prøver hele tiden grænser for virkemidlerne. Mange folkeslags tradition med at dekorere krop og ansigter i forb. m. ritualer, har inspireret mig til at lave mosaikhoveder og torsoer.

Også udstilling af havemosaik og mindre bronzefigurer.

### 2. Vibeke Buciek

Keramisk Formgiver. Medlem af Danske Kunsthåndværkere. På mit værksted og i mit showroom kan du opleve såvel brugskunst som unika. Brugskunsten omfatter mindre serier af håndlavet keramik, som kander, skåle, kopper mv. Unikaværkerne udforsker muligheder for fornyelse af klassiske former af skulpturel karakter og i forhold til form, overflader og materialer.

### 3. Susanne Pedersen

Billedkunstner, medlem af Bkf.

Jeg fortæller historier med mine billeder. Jeg maler og undersøger emnet Erindring.

Kom, kik og få en snak om mine billeder og mine andre projekter.

### 4. Ulla Borck Henrik Høyer

Velkommen til KUNST inde og ude. Akvarel, grafik, collage og maleri.

Motiver fra Grønland, Frankrig, Mellemøsten og det nære. Nyt og retrospektivt.

Vi har udstillet siden 1990, solistisk, sammen eller i gruppeudstillinger. Deltaget i censurerede udstillinger og solgt til bl.a. Carlsberg, KARA, Novo Nordisk og Rockwool.

Deltog i internationalt kunstprojekt i Letland sommeren 2014.

Udøvende medlemmer af "Art-group", "Halvcirklen" og "Lejre Kunstforening"

Oplev vor delvis nyomlagte have med nyudsprungne Rododendron og Azaleaer (hvis vejret ellers tillader det). Køb en kop kaffe, the, kage eller sandwich.

### 5. Olaf Manske Andersen

KUNST og RETRO ved den Grønne Port til Storskoven. Her kan du se KUNST projekter til Nationalparken, Femern Bælt Forbindelsen og Sagnlandet. Interaktiv YouTube film med afbrænding af ildtræerne fra Skjoldungelandet. Her er Skulpturhaven med store Stensulpturer samt salg af mindre Bronze Skulpturer. Disse dage er RETRO butikken også åben.

## INTRODUKTION

Vi er en gruppe kunstnere, der er gået sammen om en "Kunstrunde".

Projektet skal ses som en mulighed for at kombinere en tur i kommunens landskab med en rundtur til værkstederne.

Gruppen består af en blanding af billedkunstnere, kunsthåndværkere, skulptører, mv.



### 6. Christella Bamford Helge Nordstrøm

Atelier/galleri HeNoChBa ligger smukt placeret på Skjoldungestien, midt mellem Lejre og Hvalsø.

Forårets udstilling byder på skulpturer og kunsthåndværk i bronze, fiberbeton, keramik og glas. Samt maleri og blandform, grafik og tegning. Vi fortæller om tidligere projekter og viser igangværende arbejde frem.

Nyd en forfriskning og udsigten fra vores skulpturpark...

Gæstestudier i år: Sølvsmed/guldsmed Sonja Seidl.



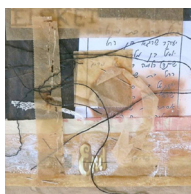
### 7. Jørn Hansen

Professionel billedhugger. Medlem af BKF og DBS.

Jeg viser nye værker i både store og små formater, med inspiration især fra naturens organiske former, og en leg med at bruge udskæringer og det udskårne fjernede materiale i nye sammenhænge, dekonstruktion og konstruktion. Velkommen i galleri, atelier og skulpturparken

### 8. Karen Margrethe Johnsen

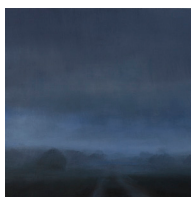
Autodidakt, etableret billedkunstner igennem mere end 20 år. Værkstedet ligger på naturgrund ved min bolig. Mine værker tager ofte udgangspunkt i materialer jeg finder f.eks. tekstiler, plastik, fiber, papir mm. Jeg genskaber, ved at farve, male, blege, rive, klippe, sy, varmebehandle mm. Der opstår et værk, med en ny værdi. Desuden maler jeg med akryl på lærred.



### 9. Neel Jans

Professionel billedkunstner. Medlem af BKF.

Jeg arbejder undersøgende omkring begreberne tid, perception og identitet. Salgsudstilling af små værker indenfor forskellige kunstneriske medier. Desuden vises udsnit af malerier fra bogudgivelsen Dyr Bare.



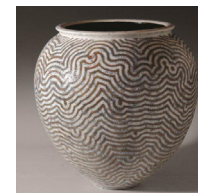
### 10. Lene Regius Per Weiss

Lene arbejder med store keramiske krukker.

Overfladen på krukkerne er inden brændingen ridset og bemalet med begitninger. Udtrykket er billeddannende og historiefortællende.

Per arbejder med store drejede krukker og fæde der med geometriske mønstre og snoninger er medvirkende til at understrege den meditative tilgang til materialet.

Vi arbejder begge professionelt som kunstnere og er medlemmer af Billedkunstnernes Forbund BKF.



### 11. Sonja Seidl

Professionel sølvsmed/guldsmed og designer med eget værksted. I år gæst hos galleri Henochba. Med tyngdepunkt i smykker og mindre korpus arbejder jeg på at stilisere naturens underliggende geometri og udforske de skulpturelle muligheder i ædelmetal. Med metal kan jeg manifestere skrøbelige ting og forgængelige synsindtryk, så de giver glæde i mange år. Mine objekter skal ikke kun være dekorative eller værdifulde genstande, men vil invitere til en sanselig oplevelse. Alt er håndlavet i 18ct guld og sterling sølv.

### 12. Joe Pearson

Velkommen til mit univers i træ og kunst.

Alle har brug for noget smukt og spændende, både til at se på og røre ved.

Kom og se unika ting lavet i træ fra de danske skove, bl.a. fra Ledreborg og Lindholm Godser.

I galleriet er der udstillet egne værker med mange former for træskåle, brugsting og trækunst.



### 13. Charlotte Hjelholt

Billedkunst, design og undervisning.

Viser i år helt nye tekstile skulpturer: "Netværker" – lette, beklæde konstruktioner i tæt samspil med maleriet.

Desuden "Naturabstraktioner" - Malerier, primært med afsæt i landskabelige og botaniske oplevelser.



### 14. Sponsor Herslev Bryghus

Nøgleordene på Herslev Bryghus er kvalitet, rene økologiske råvarer og sporbarhed i produktionen. Vi synes, at udvikling og brygning af økologisk øl er sjovt - vi laver øl, vi selv kan li', og lader årstiderne inspirere os i udviklingen af nye, intense smagsoplevelser.

Bryghuset holder åbent lørdag 10:00 til 15:00